

micRun® - L'évolution du système de serrage ER

PRECIS

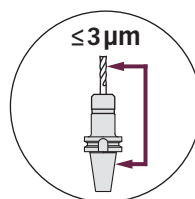
Concentricité totale de l'ensemble $\leq 3 \mu\text{m}$ à 3xD

PERFORMANCE

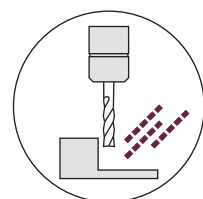
Excellents résultats à haute vitesse

micRun®

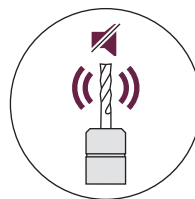
Le créateur de la pince ER réinvente le système «porte-pince»



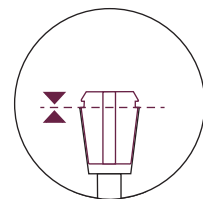
Concentricité totale de l'ensemble $\leq 3 \mu\text{m}$ à 3 x D.



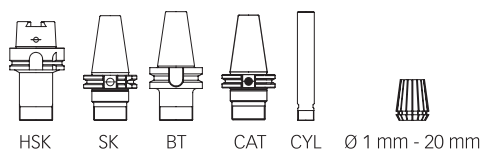
Idéal pour l'usinage à grande vitesse.



Silencieux et faible vibration grâce à l'écrou de serrage «lisse».



Technologie « Deep Fit »

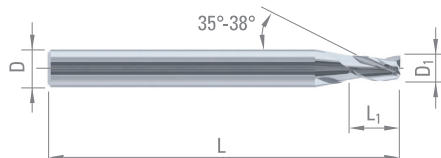


Test comparatif

Différents porte-outils, basés sur le système ER ont été testés sur la concentricité, l'usure de l'outil et la qualité de l'état de surface.

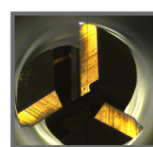
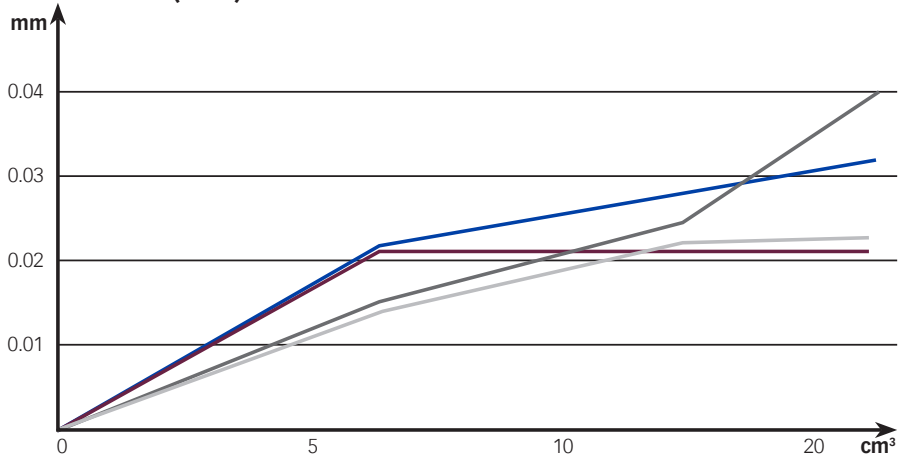
1. Comparaison d'applications

Outil: Fraise carbure DIXI 7343	v_c: 80 m/min
Diamètre: D_1 Ø 1.50 mm	f_z: 0.012 mm/dent
Matière: Acier austénitique 1.4441	a_p: 3.2 mm



FABRICANTS	CONCENTRICITE	QUALITE DE SURFACE	REMARQUE
FABRICANT ASIATIQUE	14 μ m	R_{max} 0.92	Forte vibration et collage prononcé de copeaux
FABRICANT SUISSE	10 μ m	R_{max} 0.83	Quelque vibrations et léger collage de copeaux
REGO-FIX ER-UP	5 μ m	R_{max} 0.80	Bon état de surface, faible vibration
REGO-FIX micRun®	3 μ m	R_{max} 0.75	Qualité de surface excellente, absence quasi-totale de vibration

2. Marques d'usure en fonction du volume de copeaux enlevés (cm^3)



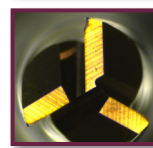
FABRICANT ASIATIQUE



FABRICANT SUISSE



REGO-FIX ER-UP



REGO-FIX micRun®

